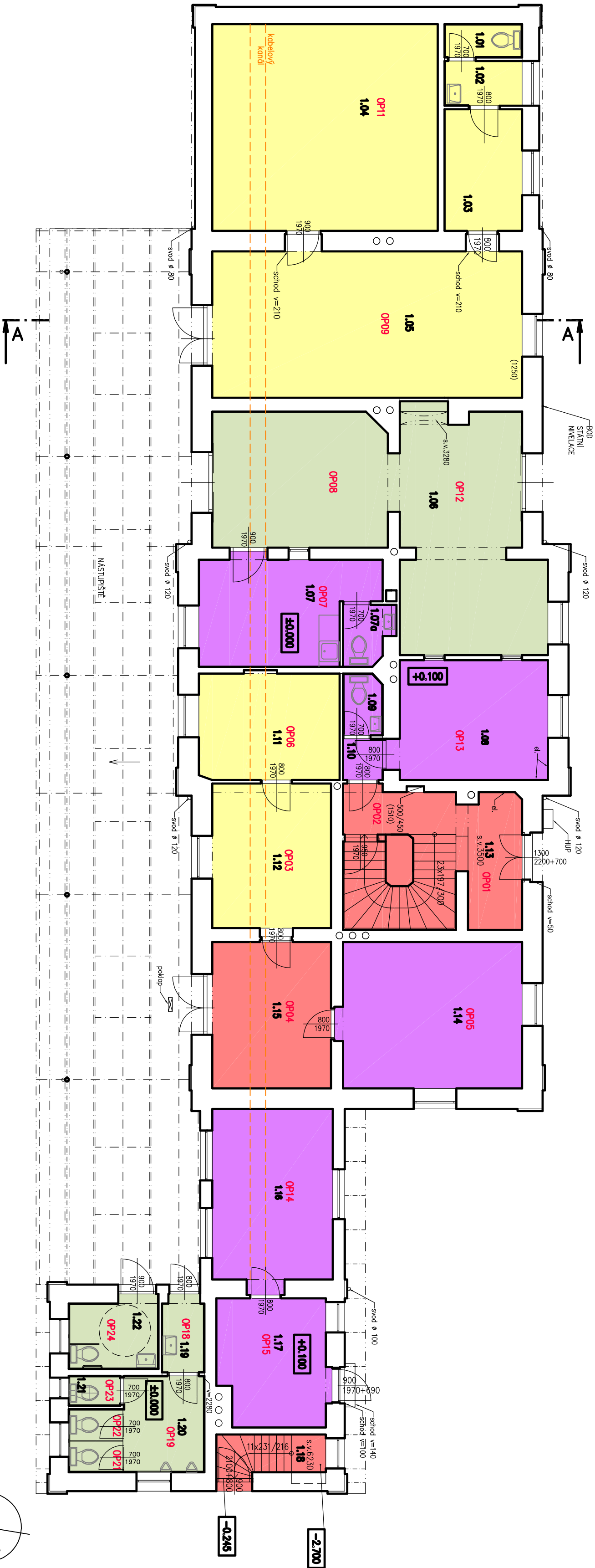


PŮDORYS 1.NP – NOVÝ STAV
VB PŘEŠTICE



LEGENDA VYUŽITELNOSTI PLOCH

- VEREJNĚ PŘÍSTUPNÉ PROSTORY (odbavovací haly, čekárny, veřejná WC)
- PROSTORY TECHNOLOGIE (dopravní kancelář, technologické místnosti)
- KOMERČNÍ PROSTORY (zatím neobsazeno)
- SPOLEČNÉ PROSTORY

TABULKA MÍSTNOSTÍ

Č.M.	NÁZEV MÍSTNOSTI	M ²	PODLAHA	OBKLAD
1.01	WC	2,18	KERAM.DL.	KERAM.OBKŁAD, V=2 000 mm
1.02	PŘEDSÍŇ WC	2,93	KERAM.DL.	KERAM.SOKL, V=100 mm KERAM.OBKŁAD KOLEM UMÝVADLA, V=1500 mm
1.03	MÍSTNOST - SSZT	7,96	KERAM.DL.	KERAM.SOKL, V=100 mm
1.04	MÍSTNOST - SSZI	39,30	VINYL A.	ANTISTATICKÝ, SOKL, V = 50 MM
1.05	SDĚLOVACÍ ZAŘÍZENÍ	39,27	VINYL A.	ANTISTATICKÝ, SOKL, V = 50 MM
1.06	ČEKÁRNA	47,55	KERAM.DL.	KERAM.SOKL, V=100 mm
1.07	POKLADNA ČD a.s.	14,24	VINYL	SOKL, V=50 mm
1.07a	WC POKLADNA ČD a.s.	2,37	KERAM.DL.	KERAM.OBKŁAD, V=2 000 mm
1.08	POKLADNA (ALTERNATIVNÍ DOPRAVCE)	15,32	KERAM.DL.	KERAM.SOKL, V=100 mm
1.09	WC POKLADNA	2,01	KERAM.DL.	KERAM.OBKŁAD, V=2 000 mm
1.10	VSTUP POKLADNA	1,38	KERAM.DL.	KERAM.SOKL, V=100 mm
1.11	DOPRAVNÍ KANCELÁŘ	12,60	VINYL	SOKL, V=50 mm
1.12	ENERGOCENTRUM	14,73	VINYL	SOKL, V=50 mm
1.13	CHODBA + SCHODIŠTĚ	10,85	KERAM.DL.	KERAM.SOKL, V=100 mm
1.14	KOMERČNÍ PROSTOR	22,35	VINYL	SOKL, V=50 mm
1.15	VSTUPNÍ PROSTOR	14,79	KERAM.DL.	KERAM.SOKL, V=100 mm
1.16	KOMERČNÍ PROSTOR	17,82	VINYL	SOKL, V=50 mm
1.17	KOMERČNÍ PROSTOR	11,56	VINYL	SOKL, V=50 mm
1.18	SCHODIŠTĚ	3,69	KÁMEN	
1.19	PŘEDSÍŇ WC MUŽI	2,72	KERAM.DL.	KERAM.OBKŁAD, V=2 000 mm
1.20	WC MUŽI	9,49	KERAM.DL.	KERAM.OBKŁAD, V=2 000 mm
1.21	ÚKLID	1,30	KERAM.DL.	KERAM.OBKŁAD, V=2 000 mm
1.22	WC ŽTP + ŽENY	5,29	KERAM.DL.	KERAM.OBKŁAD, V=2 000 mm

Index		Datum		Popis změny		Zprac.	
Objednatel:		Správa železnic, s.o. Dlážděná 1003/7, 110 00 Praha 1					
SPRÁVA ŽELEZNIC		Oblastní ředitelství Plzeň Sušická 1168/23, 326 00 Plzeň					
HlP		Ing. Miroslav Vejskal				Kopie stáloc.	
Odpovědný projektant		G. Boušková				EPLcond a.s. Fukrygova 13a 301 00 Plzeň Stupeň PD DSP+DPS Měřítko: 1:100	
Vyracoval		01/2021					
Datum		Přeštice					
Místo stavby		Přeštice					
Investor		SZ - Oblastní ředitelství Plzeň, Sušická 1168/23, 326 00 Plzeň		Číslo zakázky		20 200 184 0	
STAVBA:		Přeštice ON - Oprava VB - projektová dokumentace		Dokumentace objektů a technických a technologických zařízení		D.S001.1	
ČÁST DOKUM.:		SO 01 Stavební úpravy v objektu VB ARCHITEKTONICKO - STAVEBNÍ ŘEŠENÍ				.9	
OBSAH VÝKRESU:		Pudorys 1.np - členění					